

*Electrobomba centrífuga sumergible 8", enteramente construida en Ac. Inox. AISI 316. La superficie pulida de impulsores y difusores ofrecen una excelente eficiencia y fiabilidad. Abastecimiento de agua en instalaciones y plantas domésticas, industriales y agrícolas. Plantas de tratamiento de agua (ósmosis inversa, etc.). Instalaciones de presurización y contraincendios. Riego, fuentes y lumiartecnia. Lavado y vehiculación de agua limpia o moderadamente agresiva. Posibilidad de ser instalada tanto horizontal como en posición vertical.*



### **PRESTACIONES**

- Máxima inmersión:  
100 m. (para motores de aceite)  
350 m. (para motores de agua)
- Temperatura máx. del líquido vehiculado: 50°C
- Máx. contenido de arena: 50 gr/m<sup>3</sup>

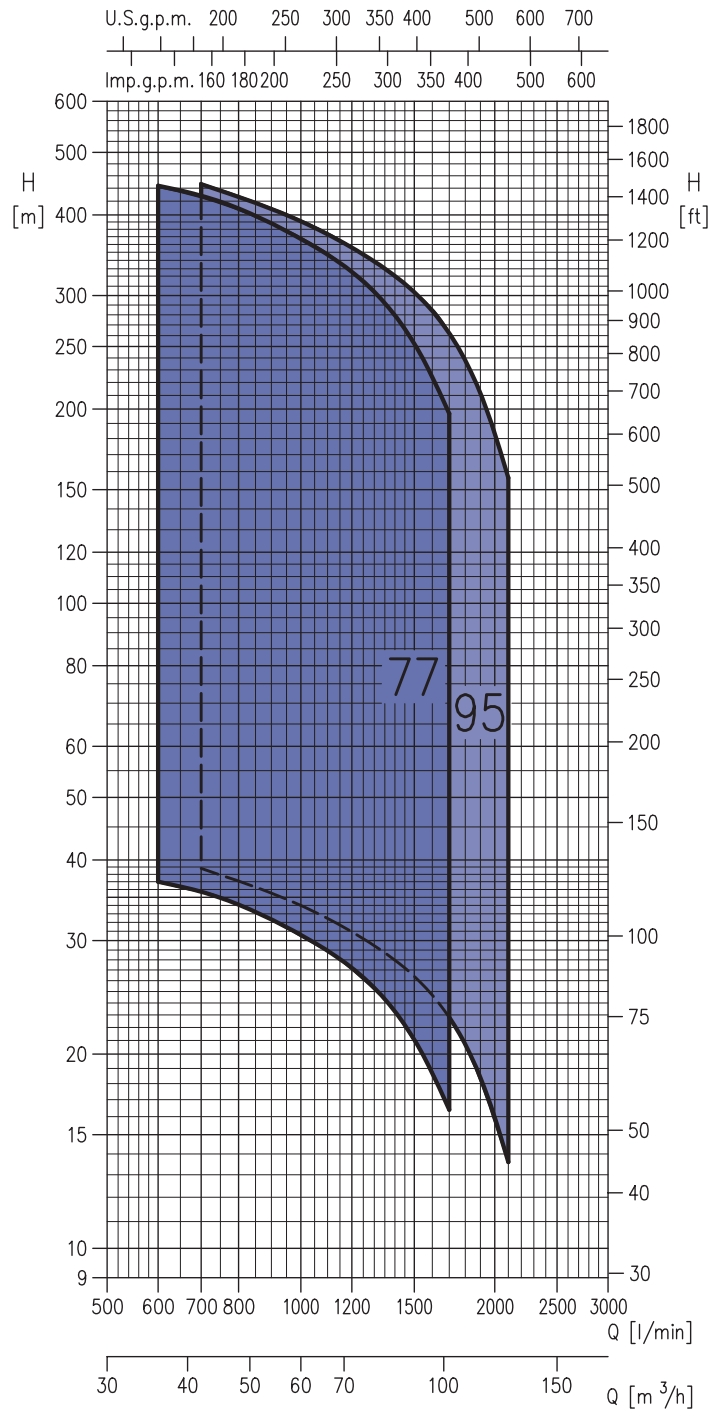
### **MATERIALES**

- Soporte motor, acoplamiento, eje, etapas, válvula no retorno, tirantes, guarda cable, cuerpo de impulsión y tornillería: Ac. Inoxidable AISI 316.
- Impulsores y difusores: Ac. Inox. AISI 316

### **DATOS TÉCNICOS**

- Acoplamiento NEMA
- 2 polos, 50 Hz.
- Monofásica 220V  $\pm$  6% - 50Hz
- Trifásica 380V  $\pm$  6% - 50 Hz.
- Aislamiento clase F
- Protección IP 58
- Opcional: Doble cubrecable para motores con arranque en estrella/triángulo

## CAMPO DE TRABAJO (según ISO 9906 / 2)



**TABLA DE CARACTERÍSTICAS**

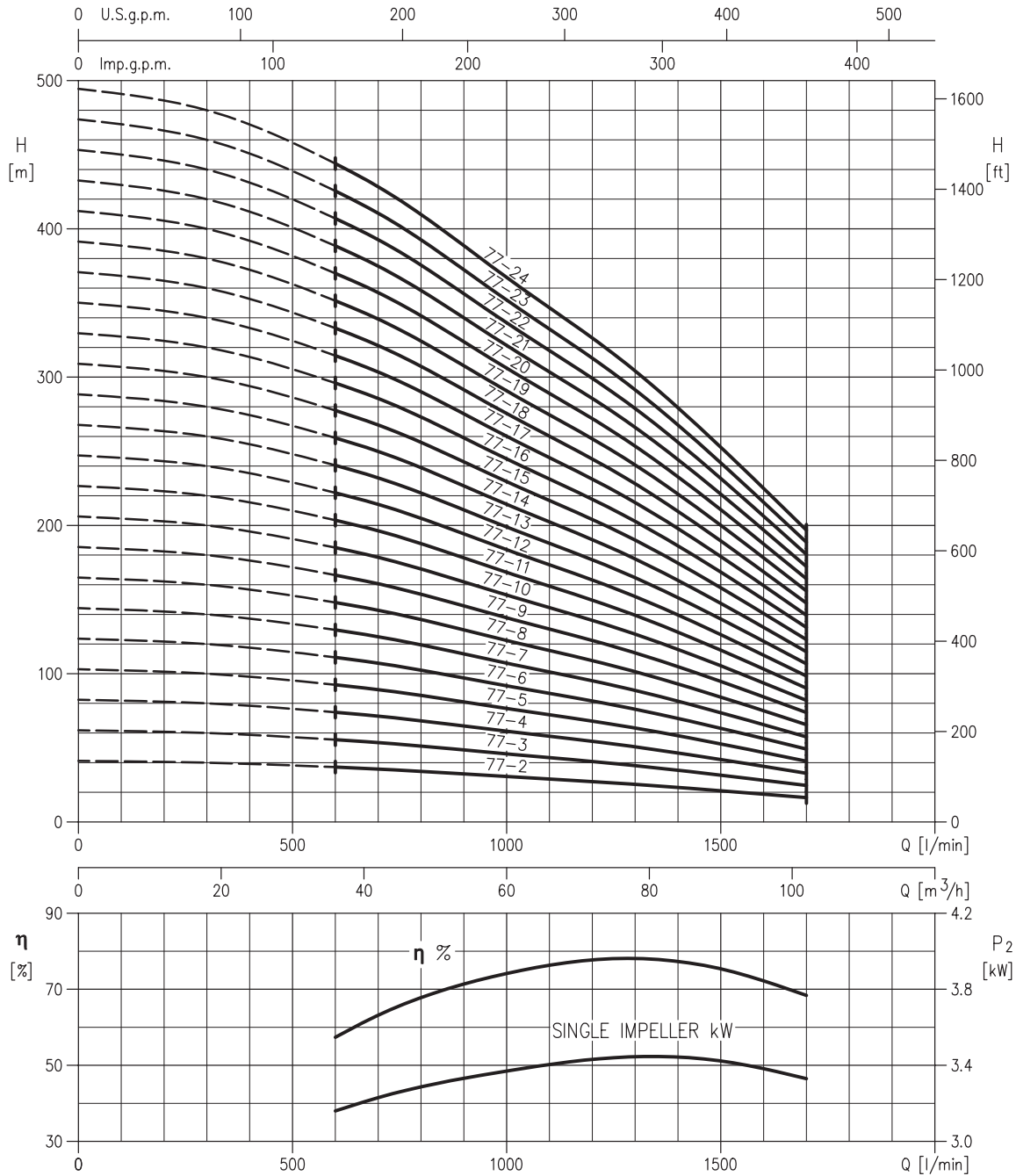
Modelo	kW	CV	Q=Caudal											
			l/min	500	667	833	1000	1167	1333	1500	1700	1833	1900	2100
			m <sup>3</sup> /h	30	40	50	60	70	80	90	102	110	114	126
H=Altura manométrica total en m														
86 BHEL 77-2	7,5	10	41	39	35	33	30,5	28	24	21,1	16,4	-	-	-
86 BHEL 77-3	11	15	62	58	55	50	46	40	37	31,6	24,6	-	-	-
86 BHEL 77-4	15	20	82,5	74	72	68	61	55	50	42	32,8	-	-	-
86 BHEL 77-5	18,5	25	103	92	90	85	76,5	70	60	52,5	41	-	-	-
86 BHEL 77-6	22	30	124	115	110	100	92	85	75	63	49	-	-	-
86 BHEL 77-7	30	40	144	135	128	118	107	95	85	73,5	57,5	-	-	-
86 BHEL 77-8	30	40	165	155	145	135	122	110	98	84	65,5	-	-	-
86 BHEL 77-9	30	40	185	172	162	150	138	125	110	95	74	-	-	-
86 BHEL 77-10	37	50	206	190	180	168	153	140	125	105	82	-	-	-
86 BHEL 77-11	37	50	227	205	200	185	168	154	135	116	90	-	-	-
8 BHEL 77-12	45	60	247	230	215	200	184	168	150	126	98,5	-	-	-
8 BHEL 77-13	55	75	268	250	235	218	199	180	160	137	107	-	-	-
8 BHEL 77-14	55	75	288	270	254	235	214	195	170	147	115	-	-	-
8 BHEL 77-15	55	75	309	288	270	252	230	210	185	158	123	-	-	-
8 BHEL 77-16	75	100	330	308	290	270	245	220	195	168	131	-	-	-
8 BHEL 77-17	75	100	350	225	310	285	260	235	208	179	139	-	-	-
8 BHEL 77-18	75	100	371	245	225	300	275	250	220	190	148	-	-	-
8 BHEL 77-19	75	100	391	365	345	320	291	265	230	200	156	-	-	-
8 BHEL 77-20	75	100	412	380	360	335	306	275	245	211	164	-	-	-
8 BHEL 77-21	75	100	433	400	380	350	321	290	255	221	172	-	-	-
8 BHEL 77-22	93	125	453	420	395	368	337	306	270	232	180	-	-	-
8 BHEL 77-23	93	125	474	440	415	385	352	320	280	242	189	-	-	-
8 BHEL 77-24	93	125	494	460	430	400	367	335	295	253	197	-	-	-
86 BHEL 95-2	9,2	12,5	43	-	40	38	34	31	28	26,4	22,8	20	18,4	13,6
86 BHEL 95-3	15	20	65	-	60	55	51	47	42	39,6	34,2	30	27,6	20,4
86 BHEL 95-4	18,5	25	86,5	-	79	73	68	62	59	53	45,5	40	36,8	27,2
86 BHEL 95-5	22	30	108	-	98	91	85	79	73	66	57	50	46	34
86 BHEL 95-6	30	40	130	-	118	109	102	96	86	79	68,5	60	55	41
86 BHEL 95-7	30	40	151	-	137	128	119	112	100	92,5	80	70	64,5	47,5
86 BHEL 95-8	37	50	173	-	157	145	136	125	117	106	91	80	73,5	54,5
86 BHEL 95-9	37	50	194	-	175	163	153	141	130	119	103	90	83	61
8 BHEL 95-10	45	60	216	-	194	181	170	158	142	132	114	100	92	68
8 BHEL 95-11	55	75	238	-	215	200	187	173	159	145	125	110	101	75
8 BHEL 95-12	55	75	259	-	233	220	204	188	174	158	137	120	110	81,5
8 BHEL 95-13	55	75	281	-	252	239	221	202	186	172	148	130	120	88,5
8 BHEL 95-14	75	100	302	-	271	258	238	220	200	185	160	140	129	95
8 BHEL 95-15	75	100	324	-	380	275	255	237	218	198	171	150	138	102
8 BHEL 95-16	75	100	346	-	310	292	272	252	230	211	182	160	147	109
8 BHEL 95-17	75	100	367	-	330	310	289	266	241	224	194	170	156	116
8 BHEL 95-18	93	125	389	-	349	329	306	281	260	238	205	180	166	122
8 BHEL 95-19	93	125	410	-	370	347	323	300	273	251	217	190	175	129
8 BHEL 95-20	93	125	432	-	388	365	340	316	287	264	228	200	184	136
8 BHEL 95-21	93	125	454	-	405	382	357	330	300	277	239	210	193	143
8 BHEL 95-22	110	150	475	-	427	400	374	345	318	290	251	220	202	150
8 BHEL 95-23	110	150	497	-	446	420	391	360	332	304	262	230	212	156



# 8BHEL

ELECTROBOMBA CENTRÍFUGA SUMERGIBLE de 8" AISI 316

## CURVAS DE CARACTERÍSTICAS 8(6)BHE 77 (según ISO 9906 / 2)

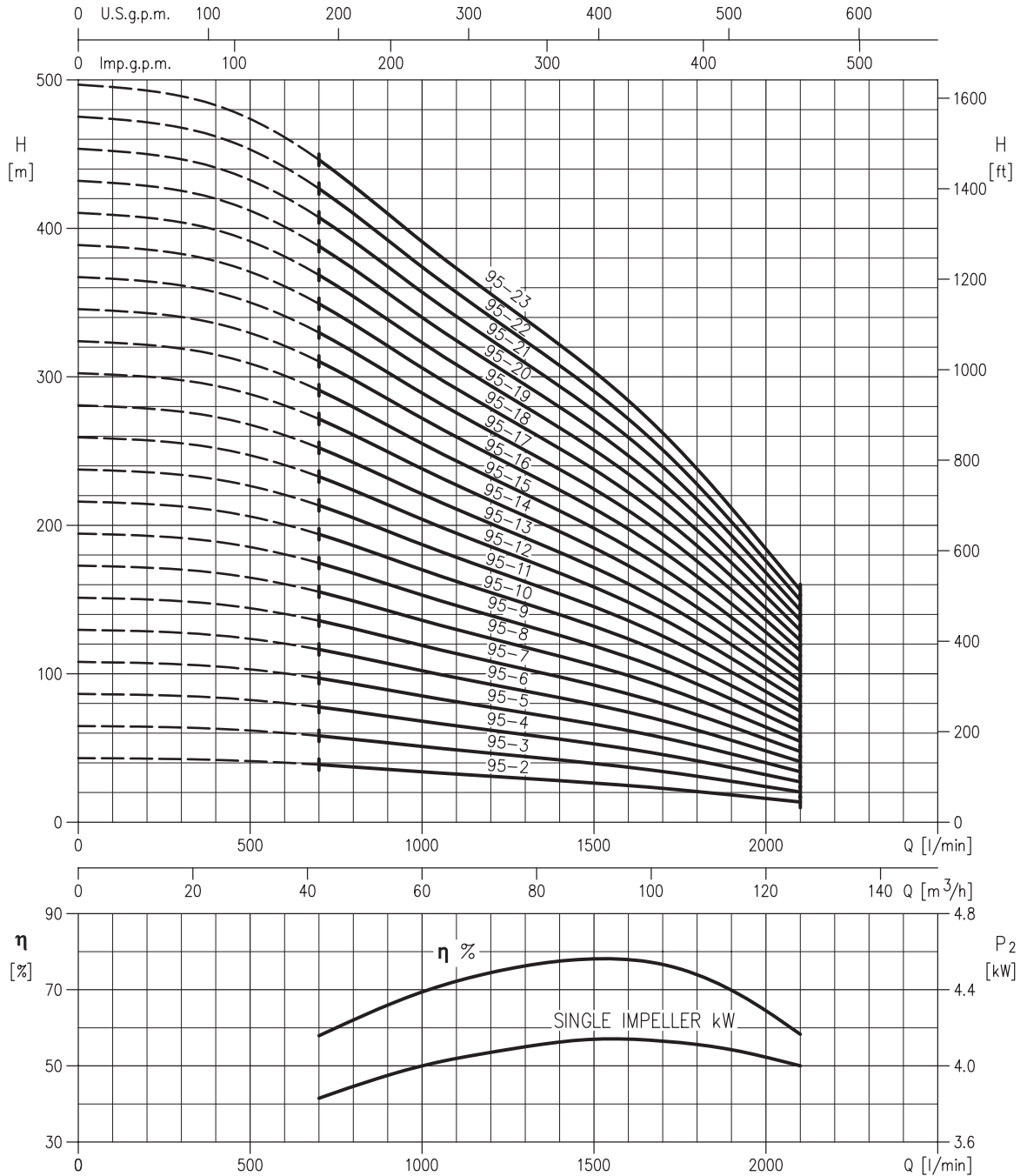




# 8BHEL

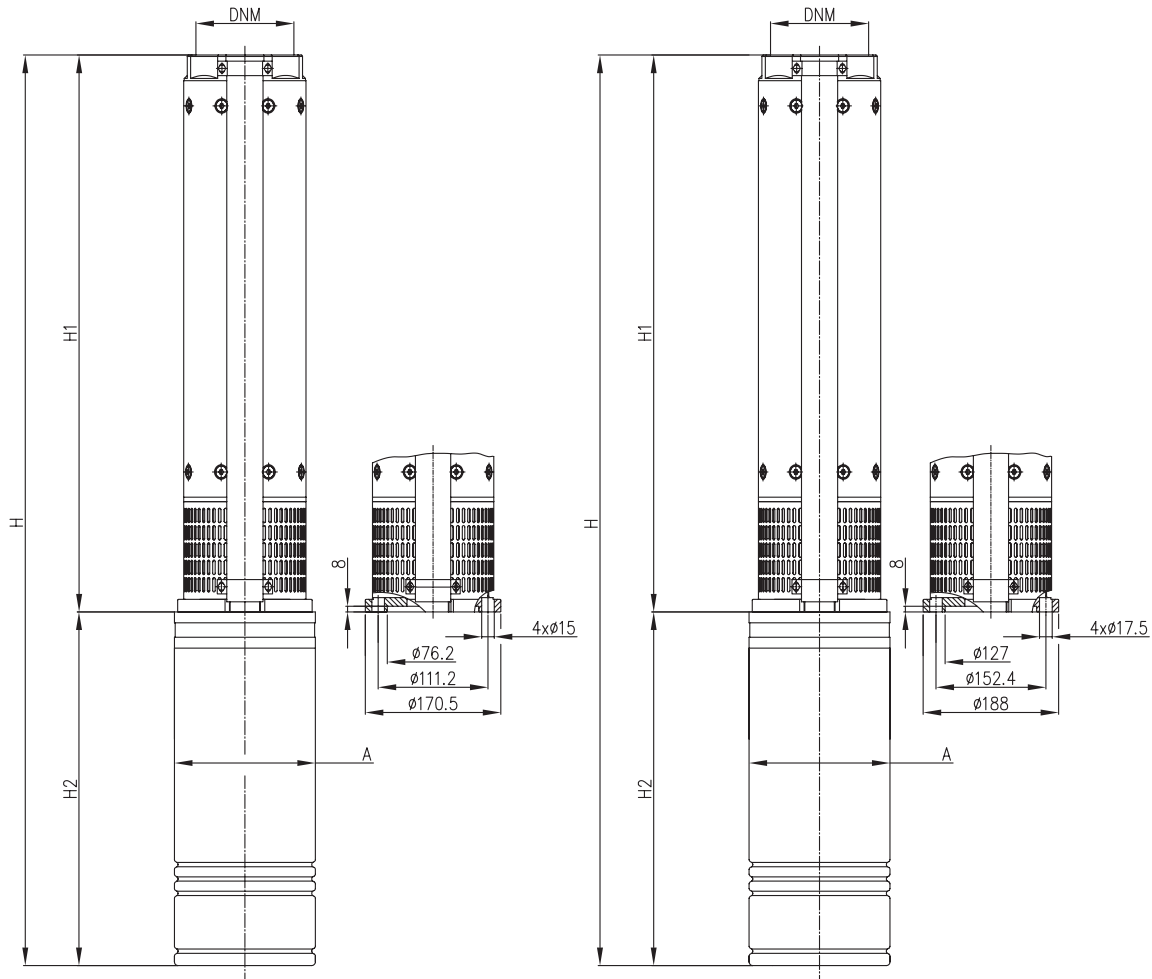
ELECTROBOMBA CENTRÍFUGA SUMERGIBLE de 8" AISI 316

## CURVAS DE CARACTERÍSTICAS 8(6)BHE 95 (según ISO 9906 / 2)



## Bomba con adaptador para motor de 6"

## Bomba con adaptador para motor de 8"



**TABLA DE DIMENSIONES**

	8 BHE sin motor	86 BHE con motor 6"	8 BHE con motor 8"
Diámetro con cubrecable simple	186,5	186,5	195
Diámetro con cubrecable doble	192	192	197,5

### TABLA DE DIMENSIONES 8BHE 77 - 8BHE 95

Modelo	Motor			Bomba con motor			Bomba con motor en baño de aceite				Bomba con motor en baño de agua			
	Tamaño	Potencia		H1 (mm)	DNM	Peso (kg)	A (mm)	H2 (mm)	H (mm)	Peso (kg)	A (mm)	H2 (mm)	H (mm)	Peso (kg)
	kW	HP												
86 BHE 77 - 2	6"	7,5	10	644	Rp 5"	31,5	139	600	1244	74	137	646	1290	-
86 BHE 77 - 3	6"	11	15	770	Rp 5"	36,5	139	700	1470	85	137	711	1481	-
86 BHE 77 - 4	6"	15	20	896	Rp 5"	41,5	139	760	1656	96	137	776	1672	98
86 BHE 77 - 5	6"	18,5	25	1022	Rp 5"	46,5	139	830	1852	112	137	842	1864	110
86 BHE 77 - 6	6"	22	30	1148	Rp 5"	51	139	890	2038	121	137	907	2055	120
86 BHE 77 - 7	6"	30	40	1274	Rp 5"	56	139	1030	2304	146	137	1037	2311	140
86 BHE 77 - 8	6"	30	40	1400	Rp 5"	61	139	1030	2430	151	137	1037	2437	145
86 BHE 77 - 9	6"	30	40	1526	Rp 5"	66	139	1030	2556	156	137	1037	2563	150
86 BHE 77 - 10	6"	37	50	1652	Rp 5"	71	-	-	-	-	137	1405	3057	206
86 BHE 77 - 11	6"	37	50	1778	Rp 5"	76	-	-	-	-	137	1405	3183	211
8 BHE 77 - 12	8"	45	60	1909	Rp 5"	82	-	-	-	-	191	1077	2986	227
8 BHE 77 - 13	8"	55	75	2035	Rp 5"	87	-	-	-	-	191	1204	3239	262
8 BHE 77 - 14	8"	55	75	2161	Rp 5"	92	-	-	-	-	191	1204	3365	267
8 BHE 77 - 15	8"	55	75	2287	Rp 5"	97	-	-	-	-	191	1204	3491	272
8 BHE 77 - 16	8"	75	100	2413	Rp 5"	101,5	-	-	-	-	191	1395	3808	315
8 BHE 77 - 17	8"	75	100	2539	Rp 5"	106,5	-	-	-	-	191	1395	3934	320
8 BHE 77 - 18	8"	75	100	2665	Rp 5"	111,5	-	-	-	-	191	1395	4060	325
8 BHE 77 - 19	8"	75	100	2791	Rp 5"	116,5	-	-	-	-	191	1395	4186	330
8 BHE 77 - 20	8"	75	100	2917	Rp 5"	121	-	-	-	-	191	1395	4312	334
8 BHE 77 - 21	8"	75	100	3043	Rp 5"	126	-	-	-	-	191	1395	4438	339
8 BHE 77 - 22	8"	93	125	3169	Rp 5"	131	-	-	-	-	191	1747	4916	422
8 BHE 77 - 23	8"	93	125	3295	Rp 5"	136	-	-	-	-	191	1747	5042	427
8 BHE 77 - 24	8"	93	125	3421	Rp 5"	141	-	-	-	-	191	1747	5168	432
86 BHE 95 - 2	6"	9,2	12,5	644	Rp 5"	31,5	139	600	1244	77	137	678,7	1323	79
86 BHE 95 - 3	6"	15	20	770	Rp 5"	36,5	139	760	1530	91	137	776	1546	93
86 BHE 95 - 4	6"	18,5	25	896	Rp 5"	41,5	139	830	1726	107	137	842	1738	105
86 BHE 95 - 5	6"	22	30	1022	Rp 5"	46	139	890	1912	116	137	907	1929	115
86 BHE 95 - 6	6"	30	40	1148	Rp 5"	51	139	1030	2178	141	137	1037	2185	135
86 BHE 95 - 7	6"	30	40	1274	Rp 5"	56	139	1030	2304	146	137	1037	2311	140
86 BHE 95 - 8	6"	37	50	1400	Rp 5"	61	-	-	-	-	137	1405	2805	196
86 BHE 95 - 9	6"	37	50	1526	Rp 5"	66	-	-	-	-	137	1405	2931	201
8 BHE 95 - 10	8"	45	60	1657	Rp 5"	72	-	-	-	-	191	1077	2734	217
8 BHE 95 - 11	8"	55	75	1783	Rp 5"	77	-	-	-	-	191	1204	2987	252
8 BHE 95 - 12	8"	55	75	1909	Rp 5"	82	-	-	-	-	191	1204	3113	257
8 BHE 95 - 13	8"	55	75	2035	Rp 5"	87	-	-	-	-	191	1204	3239	262
8 BHE 95 - 14	8"	75	100	2161	Rp 5"	92	-	-	-	-	191	1395	3556	305
8 BHE 95 - 15	8"	75	100	2287	Rp 5"	97	-	-	-	-	191	1395	3682	310
8 BHE 95 - 16	8"	75	100	2413	Rp 5"	102	-	-	-	-	191	1395	3808	315
8 BHE 95 - 17	8"	75	100	2539	Rp 5"	106,5	-	-	-	-	191	1395	3934	320
8 BHE 95 - 18	8"	93	125	2665	Rp 5"	111,5	-	-	-	-	191	1747	4412	403
8 BHE 95 - 19	8"	93	125	2791	Rp 5"	116,5	-	-	-	-	191	1747	4538	408
8 BHE 95 - 20	8"	93	125	2917	Rp 5"	121	-	-	-	-	191	1747	4664	412
8 BHE 95 - 21	8"	93	125	3043	Rp 5"	126	-	-	-	-	191	1747	4790	417
8 BHE 95 - 22	8"	110	150	3169	Rp 5"	131	-	-	-	-	191	1975	5144	465
8 BHE 95 - 23	8"	110	150	3295	Rp 5"	136	-	-	-	-	191	1975	5270	470