

BOMBAS MULTICELULARES VERTICALES

Bomba centrífuga multicelular vertical. Extremadamente silenciosa y especialmente diseñada para la vehiculación de agua limpia, grupos de presurización de agua y contra incendios (bomba jockey), riegos por aspersión y lavado industrial.



PRESTACIONES

- Presión máx. de trabajo: 14 bar.
- Temperatura: 40°C máx.

MATERIALES

- Camisa externa: Ac. Inoxidable AISI 304
- Eje: Ac. Inoxidable AISI 416
- Cuerpos de aspiración, impulsión y contrabridas: H. Fundido
- Impulsores: Policarbonato con fibra de vidrio
- Cierre mecánico: Cerámica / Carbón / NBR

DATOS TÉCNICOS

- Motor asíncrono, 2 polos
- Aislamiento: Clase F
- Protección: IP44
- Monofásica: 230V ± 10%, 50Hz
- Trifásica: 230/400V ± 10%, 50Hz
- Condensador incorporado (monofásica)

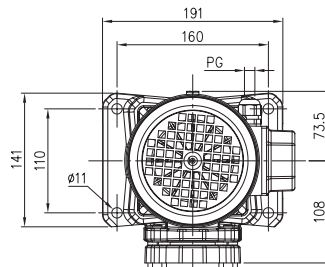
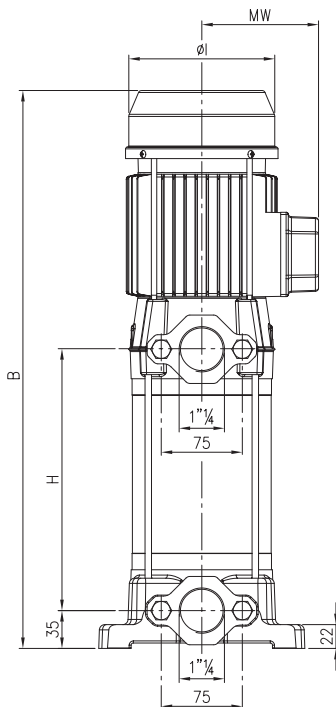
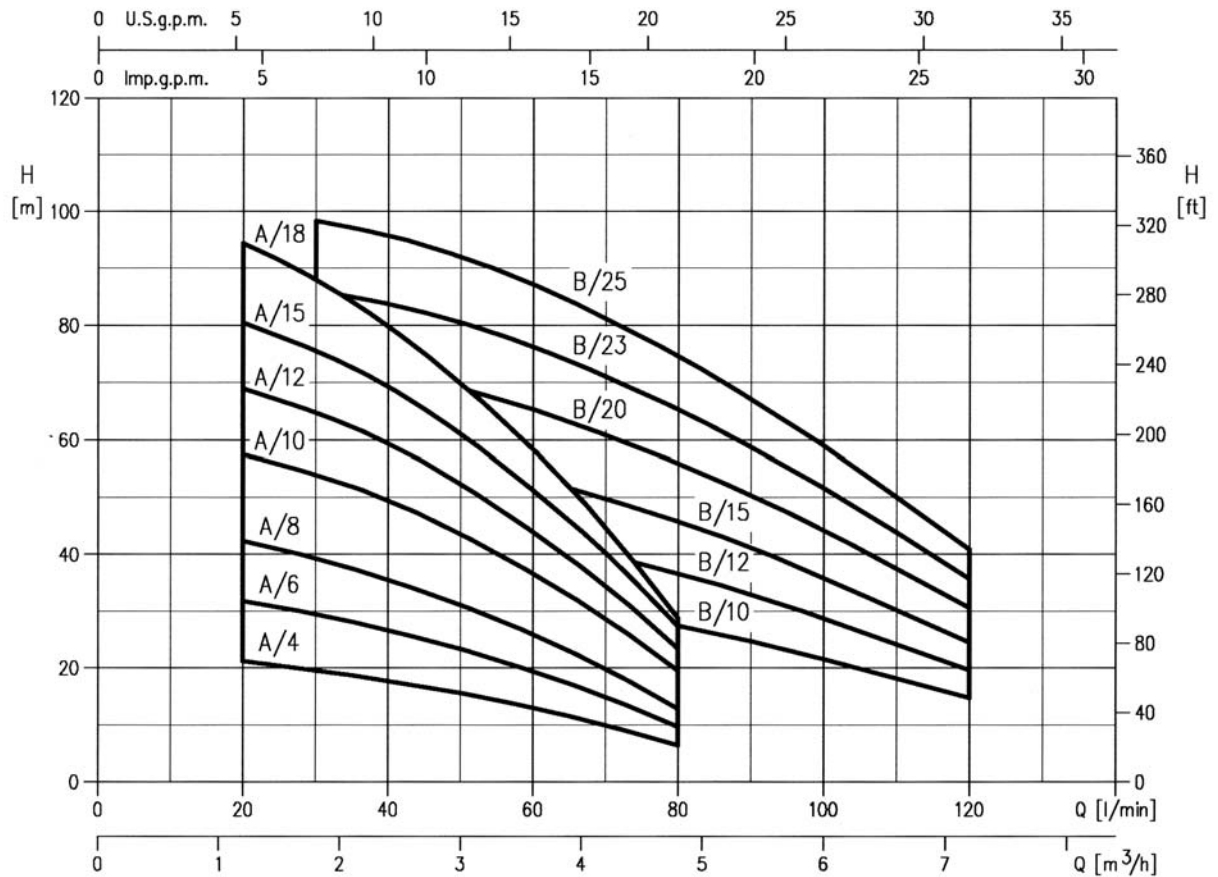


TABLA DE DIMENSIONES

Modelo	Tamaño motor	Dimensiones (mm)							Peso	
		B	H	Ø	MW		PG		(kg)	
CVM AM/4	63	336	112	116	101	91,5	11	11	11	11
CVM A/6	63	362	138	116	101	91,5	11	11	11,7	11,6
CVM A/8	63	388	164	116	101	91,5	11	11	12,7	12,6
CVM A/10	71	452	190	137	111	101	11	11	16,5	16,6
CVM A/12	71	478	216	137	111	101	11	11	17,5	17,6
CVM A/15	71	517	242	137	111	101	11	11	18,5	18,6
CVM A/18	80	565	268	153	136	120,5	13,5	11	21,2	21,2
CVM B/10	71	400	138	137	111	101	11	11	15,9	15,9
CVM B/12	71	426	164	137	111	101	11	11	16,8	16,7
CVM B/15	71	465	190	137	111	101	11	11	18	17,9
CVM B/20	80	513	216	153	136	120,5	13,5	11	21,3	21,3
CVM B/23	80	552	242	153	136	120,5	13,5	11	22,6	22,4
CVM B/25	80	578	268	153	-	120,5	-	11	-	23,7

[1] Monofásica
[2] Trifásica

CURVAS DE CARACTERÍSTICAS


TABLA DE CARACTERÍSTICAS

Modelo		Potencia		Condensador		Int. absorbida (A)			l/min m³/h	Q=Caudal									
Monofásica 230V 50Hz	Trifásica 230/400V 50Hz	kW	CV	µF	Vc	Monof. 230V	Trifásica 230V	400V		0	20	30	40	50	60	80	100	120	
										H=Altura manométrica total en m									
CVM AM/4	CVM A/4	0,3	0,4	10	450	2,6	1,9	1,1	23,8	21,2	19,7	17,8	15,6	13,0	6,4	-	-		
CVM AM/6	CVM A/6	0,44	0,6	12,5	450	3,2	2,3	1,3	35,7	31,8	29,5	26,7	23,3	19,4	9,6	-	-		
CVM AM/8	CVM A/8	0,6	0,8	14	450	4,0	2,8	1,6	47,6	42,5	39,4	35,6	31,1	25,9	12,8	-	-		
CVM AM/10	CVM A/10	0,75	1	20	450	6,0	4,0	2,3	62,5	57,5	54,0	49,5	43,5	36,6	19,5	-	-		
CVM AM/12	CVM A/12	0,9	1,2	31,5	450	6,5	4,8	2,8	75,0	69,0	65,0	59,5	52,5	44,0	23,4	-	-		
CVM AM/15	CVM A/15	1,1	1,5	31,5	450	7,2	5,7	3,3	87,5	80,5	75,5	69,5	61,0	51,0	27,3	-	-		
CVM AM/18	CVM A/18	1,3	1,8	31,5	450	7,8	5,4	3,1	103,0	94,5	88,0	80,0	70,0	58,5	28,8	-	-		
CVM BM/10	CVM B/10	0,75	1	20	450	5,6	4,1	2,4	38,1	-	36,2	35,1	33,7	32,0	27,5	21,6	14,7		
CVM BM/12	CVM B/12	0,9	1,2	31,5	450	6,2	4,7	2,7	51,0	-	48,0	46,8	45,0	42,6	36,6	28,8	19,6		
CVM BM/15	CVM B/15	1,1	1,5	31,5	450	7,4	5,5	3,2	63,5	-	60,5	58,5	56,2	53,3	45,8	36,0	24,5		
CVM BM/20	CVM B/20	1,5	2	35	450	8,3	5,7	3,3	78,5	-	74,0	72,0	69,0	65,5	56,0	44,5	30,6		
CVM BM/23	CVM B/23	1,7	2,3	40	450	9,6	7,4	4,3	91,5	-	86,0	84,0	80,5	76,5	65,5	51,5	35,7		
-	CVM B/25	1,85	2,5	-	-	-	7,4	4,3	105,0	-	98,5	96,0	92,0	87,0	74,5	59,0	41,0		